

KJELDAHL-DUMAS

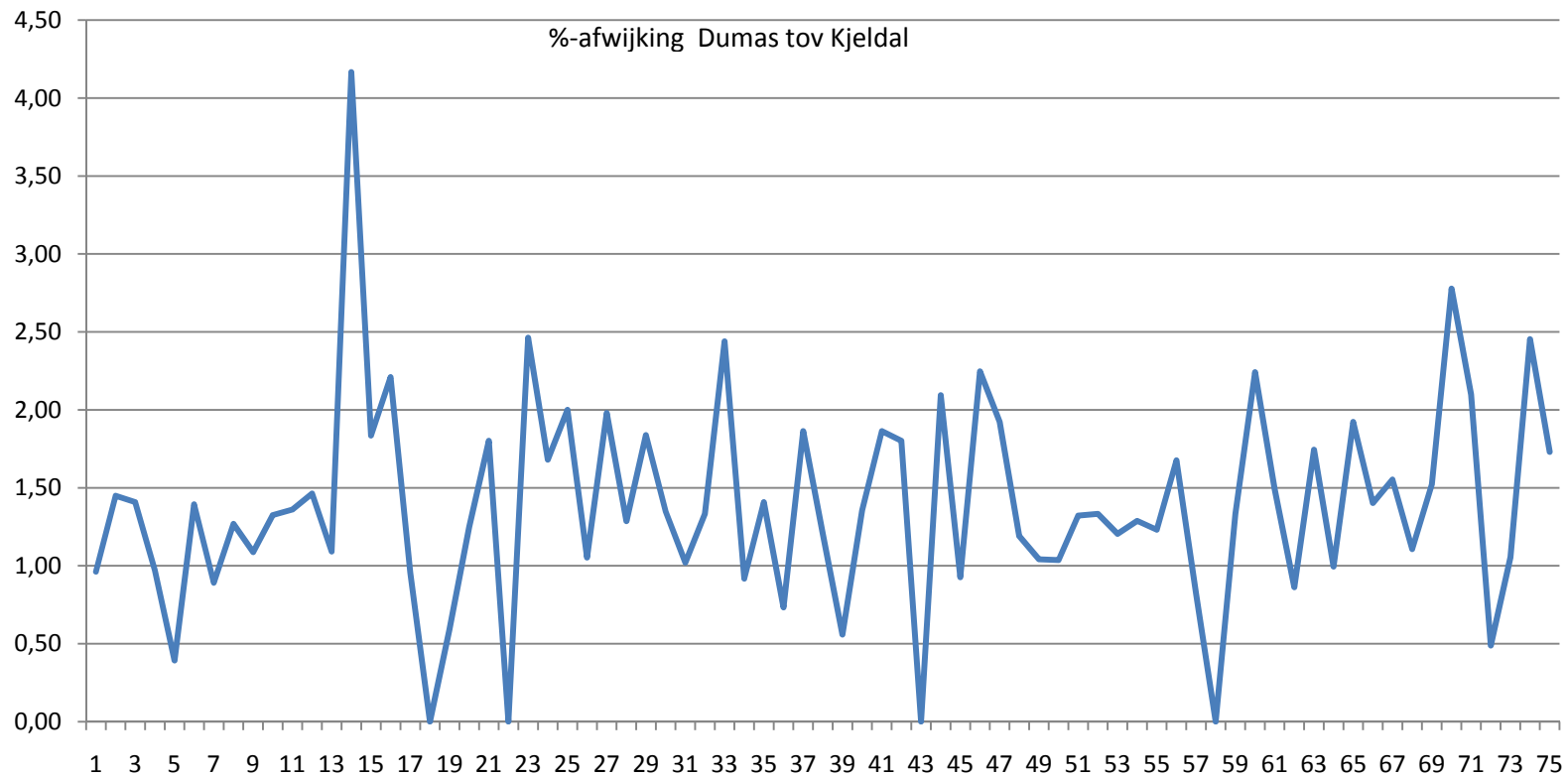
Vergelijkende resultaten ringtest
Bipea

Kjeldahl-Dumas

- Ringtest Bipea
- Vergelijking resultaten voor eiwitbepaling uitgevoerd met Kjeldahl en Dumas vanaf januari 2010 tem september 2013
- Deelnemers Kjeldahl ts 65 en 82 (gemid. 73)
- Deelnemers Dumas ts 27 en 47 (gemid. 34)

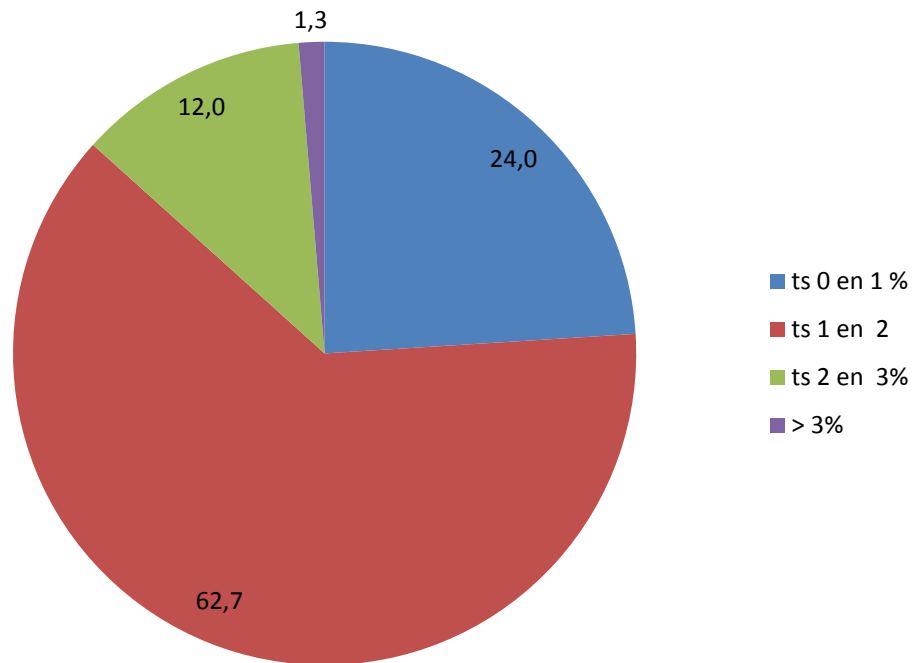
Kjeldahl-Dumas

- Afwijking Dumas tov Kjeldahl



Kjeldahl-Dumas

% verdeling van alle meetwaarden

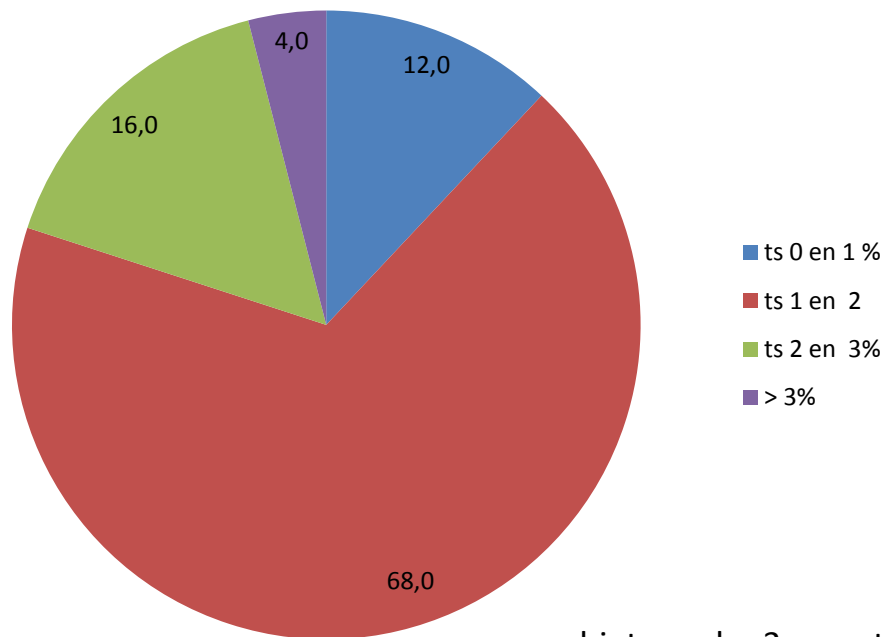


Verdeling over alle monsters

ts 0 en 1 %	18	24,0 %
ts 1 en 2	47	62,7 %
ts 2 en 3%	9	12,0 %
> 3%	1	1,3 %
totaal	75	100,0%

Kjeldahl-Dumas

%-verdeling bijprodukten



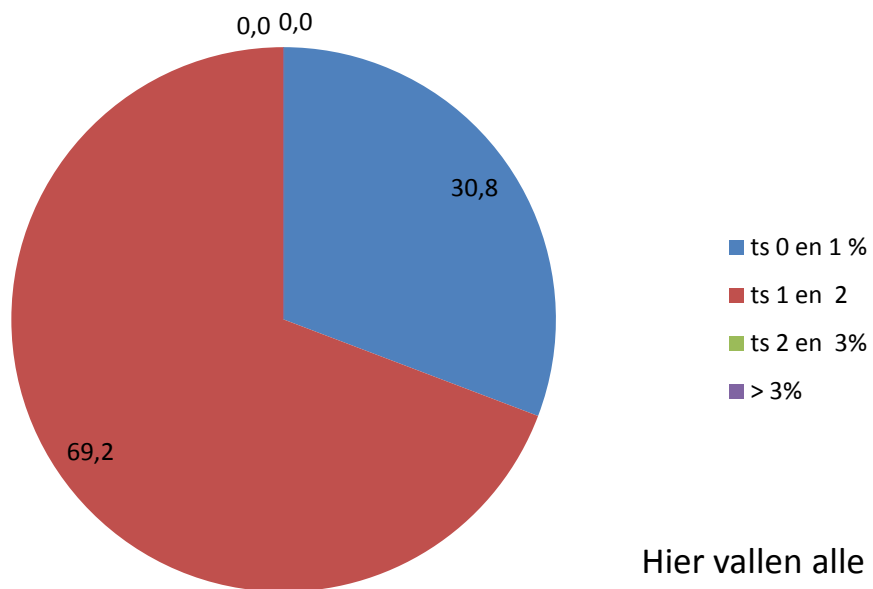
bijprodukten:	aantal	%
ts 0 en 1 %	3	12,0
ts 1 en 2	17	68,0
ts 2 en 3%	4	16,0
> 3%	1	4,0
totaal	25	100,0

bietenpulp: 3 monsters wv 2 ts 2 en 3% (max 2.78%) en 1 > 3% (4.17%)

Maisglutenfeed: 4 monsters wv 2 ts 2 en 3% (max 2.25 %)

Kjeldahl-Dumas

%-verdeling grondstoffen

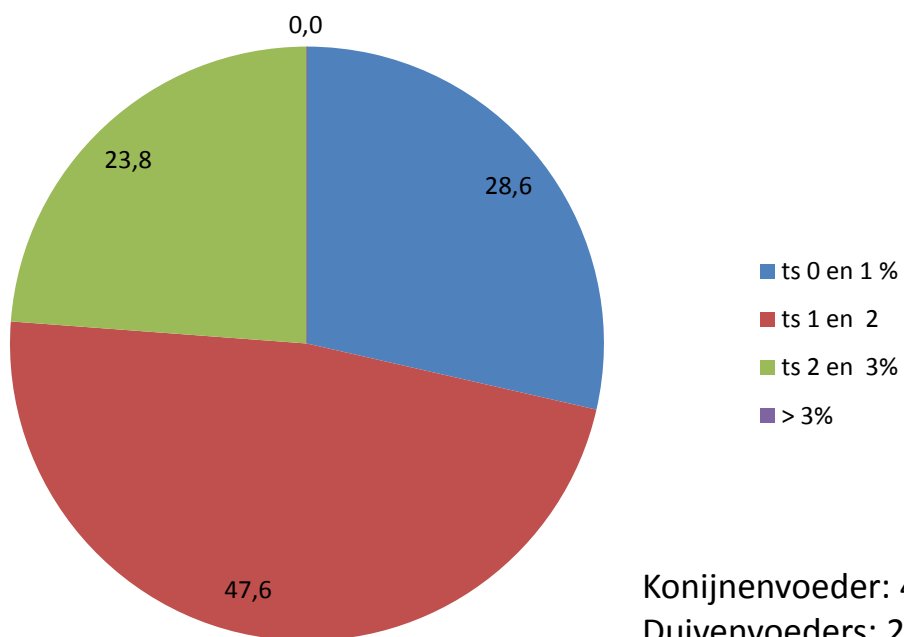


grondstoffen	aantal	%
ts 0 en 1 %	8	30,8
ts 1 en 2	18	69,2
ts 2 en 3%	0	0,0
> 3%	0	0,0
totaal	26	100,0

Hier vallen alle afwijkingen binnen de 2 %

Kjeldahl-Dumas

%-verdeling voeders

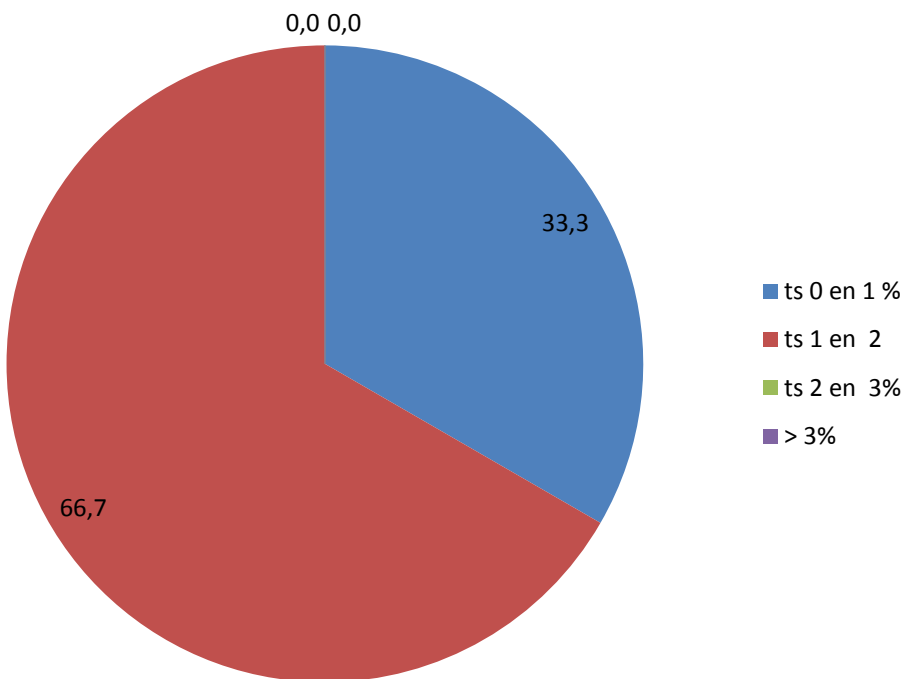


Voeders	aantal	%
ts 0 en 1 %	6	28,6
ts 1 en 2	10	47,6
ts 2 en 3%	5	23,8
> 3%	0	0,0
totaal	21	100,0

Konijnenvoeder: 4 monsters; wv 2> ts 2en 3% (max 2.45%)
Duivenvoeders: 2 monster: beiden boven de 2% (max 2.46 %)

Kjeldahl-Dumas

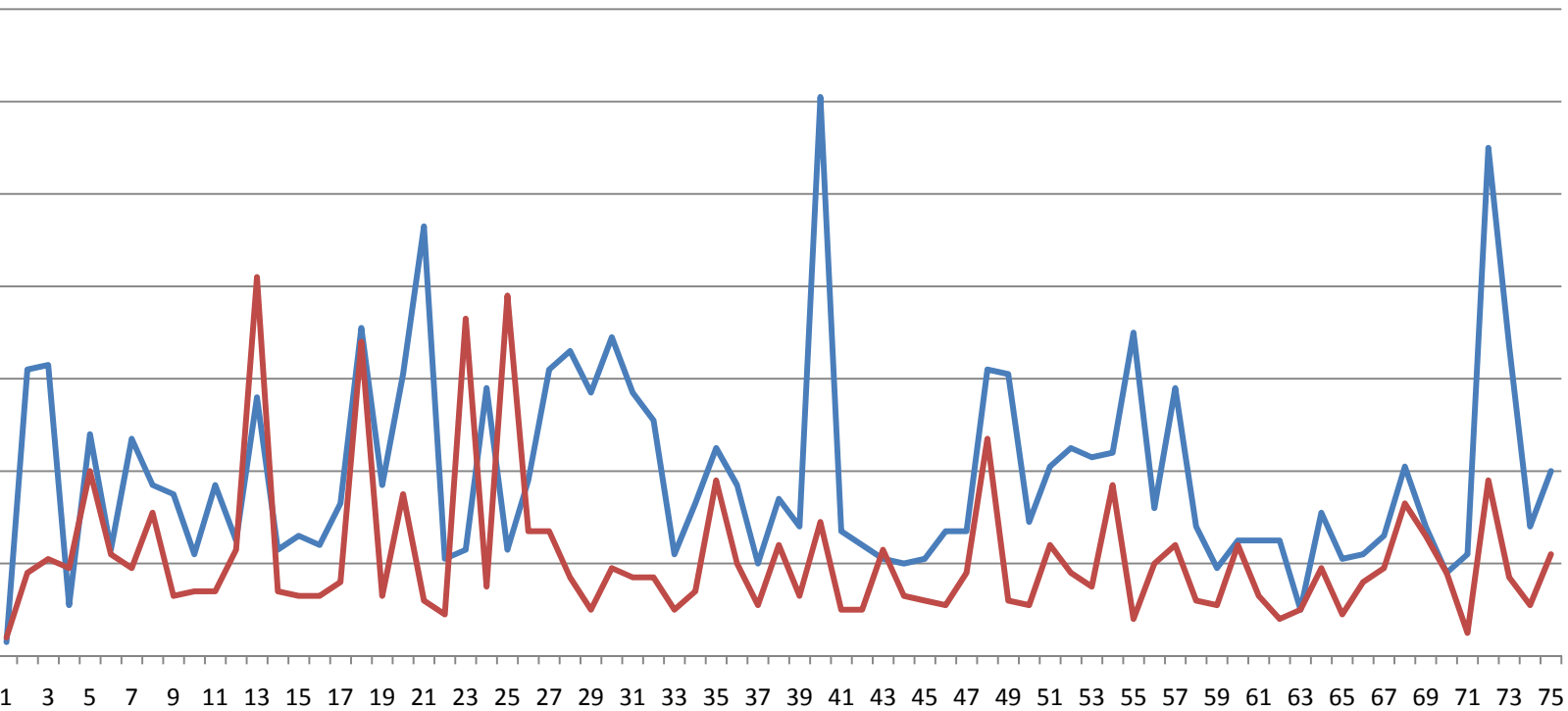
%-verdeling petfoods



petfood	aantal	%
ts 0 en 1 %	1	33,3
ts 1 en 2	2	66,7
ts 2 en 3%	0	0,0
> 3%	0	0,0
totaal	3	100,0

Kjeldahl-Dumas

Rangebreedte: verschil tussen laagste en hoogste waarde ringtest



Kjeldahl-Dumas

Conclusies:

- Waarden Dumas liggen hoger dan bij kjeldahl
- %- aantal monsters met een afwijking $< 2\%$
 - Alle monsters: 86.7 %
 - Bijprodukten: 76 %
 - Voeders: 76.2 %
 - Grondstoffen: 100 %
 - Petfoods: 100 % (n= zeer klein)
- Range tussen min- en max- waarde is kleiner bij Dumas